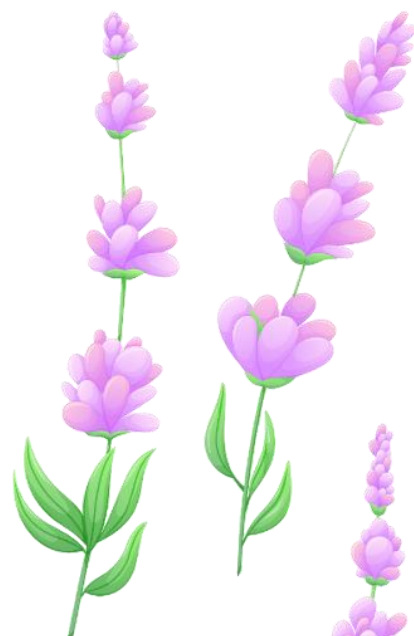
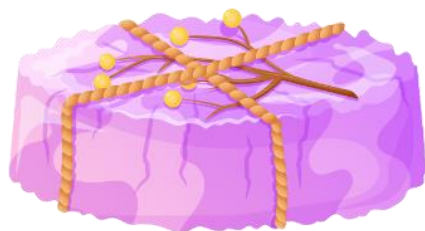


SABONETES ARTESANAIS

Portal
IDEA
.com.br



Personalização e Design

Adição de Cores e Fragrâncias

A adição de cores e fragrâncias é uma das etapas mais criativas e personalizáveis na fabricação de sabonetes artesanais. Esta fase permite que os artesãos criem produtos únicos, visualmente atraentes e aromaticamente agradáveis. Vamos explorar os diferentes tipos de corantes, a escolha e uso de óleos essenciais e as técnicas de combinação de fragrâncias para enriquecer os sabonetes artesanais.

Tipos de Corantes

1. Corantes Naturais:

- **Argilas:** Disponíveis em várias cores (verde, rosa, vermelha, branca) e também adicionam benefícios à pele, como propriedades desintoxicantes e calmantes.
- **Pós de Plantas e Especiarias:** Como cúrcuma, espirulina, carvão ativado, beterraba em pó, cacau em pó e hibisco, que fornecem cores vibrantes e também oferecem propriedades terapêuticas.
- **Infusões de Ervas:** Usar infusões de ervas concentradas (como calêndula ou camomila) pode adicionar um tom sutil ao sabonete.

2. Corantes Sintéticos:

- **Pigmentos Mica:** Proporcionam cores vivas e brilhantes. São seguros para a pele e amplamente usados em cosméticos.
- **Corantes Líquidos e Gel:** Desenvolvidos especificamente para saboaria, são fáceis de usar e misturar, proporcionando cores consistentes.
- **Corantes de Grau Alimentício:** Embora sejam seguros, devem ser usados com cautela para evitar manchas na pele ou interferência nas propriedades do sabonete.

Escolha e Uso de Óleos Essenciais

Os óleos essenciais são destilados de plantas e oferecem uma gama de benefícios aromaterapêuticos e terapêuticos. A escolha de óleos essenciais depende do objetivo do sabonete e das preferências pessoais:

1. Benefícios Terapêuticos:

- **Lavanda:** Calmante e relaxante, ideal para sabonetes noturnos ou para peles sensíveis.
- **Tea Tree (Melaleuca):** Conhecido por suas propriedades antibacterianas e antifúngicas.
- **Eucalipto:** Refrescante e descongestionante, ótimo para sabonetes de banho.

2. Mistura e Concentração:

- **Proporção:** Geralmente, a proporção recomendada é de 0,5% a 3% do peso total do sabonete, dependendo da potência do óleo essencial.

- **Mistura:** Adicione os óleos essenciais na fase final da saponificação, quando a mistura de sabão está no "trace" ou, no caso de processo a quente, após a saponificação completa, para evitar a volatilização dos componentes aromáticos.

Combinação de Fragrâncias

Combinar fragrâncias para criar perfis aromáticos únicos é uma arte em si. Aqui estão algumas técnicas para criar combinações harmoniosas e complexas:

1. Notas de Fragrância:

- **Notas de Topo:** São as primeiras a serem percebidas e evaporam rapidamente (ex.: cítricos como laranja e limão).
- **Notas de Coração:** Formam o corpo da fragrância e duram mais tempo (ex.: lavanda, gerânio, ylang-ylang).
- **Notas de Base:** São as mais duradouras e fixam a fragrância (ex.: patchouli, sândalo, baunilha).

2. Técnicas de Combinação:

- **Complementaridade:** Combine fragrâncias que se complementam, como lavanda e limão, para criar um aroma equilibrado.
- **Contraste:** Misture fragrâncias contrastantes, como menta e chocolate, para um perfil aromático mais complexo e interessante.
- **Experimentação:** Crie pequenas amostras para testar combinações antes de produzir um lote maior. Isso permite ajustar as proporções e garantir que a fragrância final seja agradável.

3. Fixadores:

- **Uso de Fixadores:** Adicione fixadores naturais como resinas (benjoim) ou óleos de base pesados (óleo de rícino) para prolongar a duração da fragrância no sabonete.

Considerações Finais

A adição de cores e fragrâncias transforma a experiência de fazer sabonetes artesanais, permitindo a criação de produtos personalizados e únicos. A escolha cuidadosa dos corantes e óleos essenciais, juntamente com técnicas habilidosas de combinação de fragrâncias, pode resultar em sabonetes que não só são visualmente atraentes e aromaticamente agradáveis, mas também benéficos para a pele e o bem-estar geral. A criatividade na escolha de cores e fragrâncias é onde a ciência da saboaria se encontra com a arte, proporcionando uma experiência sensorial completa.



Técnicas de Design: Swirling (Efeito Marmorizado)

O swirling, ou efeito marmorizado, é uma técnica popular entre os artesãos de sabonetes artesanais devido à sua capacidade de criar padrões visualmente atraentes e únicos em cada barra. Esta técnica combina ciência e arte, resultando em sabonetes que são verdadeiras obras de arte. Aqui está um guia detalhado sobre como executar o swirling, incluindo os materiais necessários, os diferentes métodos e dicas para obter os melhores resultados.

Materiais Necessários

Para criar o efeito swirling em sabonetes, você precisará dos seguintes materiais:

1. **Base de Sabonete:** Preferencialmente uma base de processo a frio ou glicerina.
2. **Corantes:** Naturais ou sintéticos, dependendo da preferência. Pode-se usar argilas, mica ou corantes líquidos.
3. **Fragrâncias ou Óleos Essenciais:** Para adicionar um aroma agradável ao sabonete.
4. **Moldes:** Moldes de silicone são ideais para facilitar a desmoldagem.
5. **Recipientes para Mistura:** Para separar e misturar as diferentes cores.
6. **Espátulas ou Palitos:** Para criar os padrões no sabonete.

Métodos de Swirling

Existem várias técnicas de swirling que podem ser usadas para criar diferentes padrões e efeitos. Aqui estão algumas das mais populares:

1. In the Pot Swirl (Swirl no Pote):

- **Preparação:** Divida a base de sabonete em várias porções e adicione diferentes corantes a cada uma.
- **Mistura:** Despeje cada porção colorida de volta no pote principal em diferentes pontos.
- **Criação do Efeito:** Use uma espátula ou um palito para fazer movimentos leves na mistura, criando um padrão marmorizado. Cuidado para não misturar demais.
- **Moldagem:** Despeje a mistura nos moldes com cuidado, para preservar o efeito swirling.

2. Drop Swirl (Swirl em Gotas):

- **Preparação:** Prepare a base de sabonete e divida em várias porções, colorindo cada uma separadamente.
- **Criação do Efeito:** Despeje a base principal no molde. Em seguida, despeje as porções coloridas de uma certa altura, deixando-as cair em gotas, criando um efeito marmorizado ao se espalharem na base.
- **Finalização:** Use um palito para dar mais movimentos, se desejado, para realçar o efeito marmorizado.

3. Taiwan Swirl (Swirl Taiwanês):

- **Preparação:** Divida a base de sabonete em duas ou mais partes e colore cada parte.

- **Camadas:** Despeje cada cor em camadas finas e horizontais no molde.
- **Criação do Efeito:** Use um palito ou espátula para desenhar linhas verticais e horizontais na base, criando um efeito de penas ou de ondas.

Dicas para Sucesso no Swirling

1. **Consistência da Base:** A consistência da base de sabonete é crucial para obter um bom efeito swirling. A base deve estar espessa o suficiente para suportar os padrões, mas não tão espessa que não permita os movimentos necessários.
2. **Escolha de Cores:** Escolha cores que contrastem bem entre si para que o padrão swirling seja visível e impressionante. Experimente combinações como branco e preto, azul e amarelo, ou rosa e verde.
3. **Tempo de Trabalho:** Trabalhe rapidamente para evitar que a base de sabonete comece a endurecer antes de terminar o design. Isso é especialmente importante no processo a frio.
4. **Prática e Experimentação:** A prática leva à perfeição. Experimente diferentes técnicas e combinações de cores para descobrir o que funciona melhor para você.

Considerações Finais

O swirling é uma técnica que permite aos saboeiros artesanais expressarem sua criatividade enquanto produzem sabonetes funcionais e esteticamente agradáveis. Com paciência e prática, é possível criar padrões únicos e belos que encantam visualmente e oferecem uma experiência de banho luxuosa. Seja através do in the pot swirl, drop swirl ou Taiwan swirl, cada método oferece um potencial ilimitado para a personalização e a expressão artística.

Técnicas de Design: Camadas de Cores

A criação de sabonetes em camadas de cores é uma técnica popular entre os artesãos devido à sua capacidade de produzir produtos visualmente deslumbrantes e únicos. Esta técnica permite a criação de sabonetes com várias cores distintas, dispostas em camadas, resultando em um efeito estético impressionante. Vamos explorar os materiais necessários, o processo de criação e algumas dicas úteis para obter os melhores resultados ao trabalhar com camadas de cores.

Materiais Necessários

Para criar sabonetes em camadas de cores, você precisará dos seguintes materiais:

1. **Base de Sabonete:** Pode ser uma base de glicerina ou para o processo a frio.
2. **Corantes:** Naturais (como argilas e pós de plantas) ou sintéticos (como pigmentos de mica e corantes líquidos).
3. **Fragrâncias ou Óleos Essenciais:** Para adicionar aroma aos sabonetes.
4. **Moldes:** Moldes de silicone ou plástico, em vários formatos e tamanhos.
5. **Recipientes de Mistura:** Para separar e misturar diferentes cores.
6. **Espátulas e Colheres:** Para misturar e despejar a base de sabonete.

Processo de Criação

A criação de sabonetes em camadas de cores envolve várias etapas que devem ser realizadas com precisão para garantir um resultado final harmonioso e atrativo:

1. Preparação da Base:

- Derreta a base de glicerina ou prepare a base para o processo a frio, conforme o método escolhido. Divida a base em várias porções, de acordo com o número de camadas desejadas.

2. Coloração:

- Adicione os corantes a cada porção da base, misturando bem até alcançar a cor desejada. Certifique-se de que cada cor esteja bem incorporada e sem grumos.

3. Adição de Fragrâncias:

- Adicione as fragrâncias ou óleos essenciais a cada porção colorida. Misture bem para garantir que a fragrância seja distribuída uniformemente.

4. Despejar as Camadas:

- Despeje a primeira camada de base colorida no molde. Use uma espátula para nivelar a superfície e remover bolhas de ar. Deixe a camada firmar levemente antes de adicionar a próxima.
- Repita o processo com as camadas subsequentes, despejando cada cor sobre a anterior. Certifique-se de que cada camada esteja firme, mas não completamente endurecida, para garantir uma boa aderência entre elas.

5. Finalização:

- Deixe o sabonete endurecer completamente no molde. O tempo necessário varia dependendo do tipo de base utilizada (glicerina ou processo a frio).
- Após o endurecimento completo, desmolde o sabonete com cuidado e corte em barras, se necessário.

Dicas para Sucesso nas Camadas de Cores

1. Tempo de Espera:

- Aguarde o tempo certo entre despejar as camadas. Se despejar a próxima camada muito cedo, as cores podem se misturar; se esperar demais, as camadas podem não aderir bem.

2. Consistência da Base:

- A consistência da base deve estar líquida o suficiente para despejar, mas espessa o suficiente para não penetrar na camada anterior.

3. Cores Contrastantes:

- Escolha cores que contrastem bem entre si para que as camadas sejam visíveis e distintas. Experimente combinações de cores vibrantes e complementares.

4. Uniformidade das Camadas:

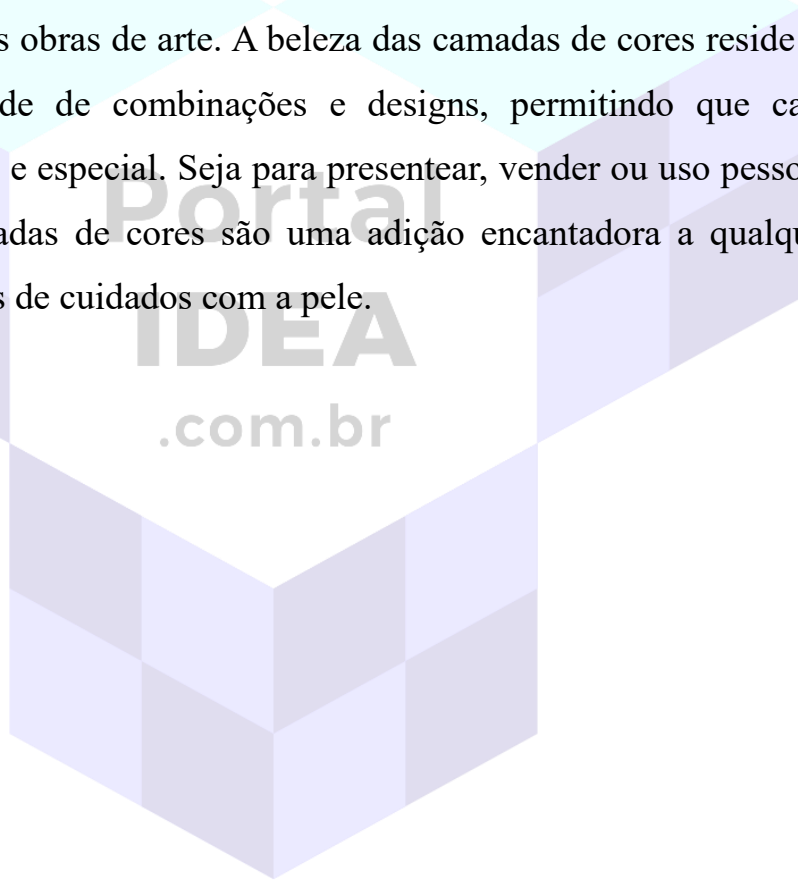
- Use uma espátula para nivelar cada camada, garantindo que a superfície esteja uniforme antes de adicionar a próxima. Isso ajudará a criar um efeito final mais polido.

5. Paciência e Precisão:

- Trabalhe com paciência e precisão. A criação de camadas de cores é um processo que requer atenção aos detalhes para obter um resultado final bonito e harmonioso.

Considerações Finais

A técnica de camadas de cores é uma forma excelente de adicionar um toque artístico e personalizado aos sabonetes artesanais. Com prática e atenção aos detalhes, é possível criar produtos que são não apenas funcionais, mas também verdadeiras obras de arte. A beleza das camadas de cores reside na infinita possibilidade de combinações e designs, permitindo que cada sabonete seja único e especial. Seja para presentear, vender ou uso pessoal, sabonetes em camadas de cores são uma adição encantadora a qualquer coleção de produtos de cuidados com a pele.



Inserção de Elementos Decorativos: Flores, Ervas e Frutas Secas

Adicionar elementos decorativos como flores, ervas e frutas secas aos sabonetes artesanais é uma técnica encantadora que eleva a aparência e a experiência sensorial do produto final. Esses elementos não apenas tornam os sabonetes visualmente atraentes, mas também podem adicionar benefícios adicionais para a pele. Vamos explorar as vantagens de usar esses elementos decorativos, como inseri-los no sabonete e algumas dicas para obter os melhores resultados.

Vantagens de Usar Elementos Decorativos

1. Aparência Estética:

- Flores, ervas e frutas secas transformam sabonetes simples em belas peças artesanais. Eles adicionam cor, textura e um toque natural que encanta os olhos.

2. Benefícios para a Pele:

- Muitos elementos decorativos também têm propriedades terapêuticas. Por exemplo, a calêndula é conhecida por suas propriedades calmantes, enquanto a lavanda pode ter efeitos relaxantes.

3. Aroma Natural:

- Flores e ervas frequentemente adicionam um aroma suave e natural ao sabonete, complementando ou substituindo fragrâncias sintéticas.

4. Exfoliação:

- Alguns elementos, como aveia e sementes de frutas, podem fornecer uma exfoliação suave, removendo células mortas da pele e deixando-a macia e renovada.

Como Inserir Elementos Decorativos no Sabonete

1. Flores e Pétalas:

- **Preparação:** Use flores secas ou pétalas como lavanda, rosas, calêndula e hibisco. Certifique-se de que estejam completamente secas para evitar mofo.
- **Métodos de Inserção:**
 - **Mistura na Base:** Adicione as flores secas à base de sabonete durante a fase de "trace" (para processo a frio) ou logo antes de despejar (para base de glicerina). Misture bem para distribuir uniformemente.
 - **Camada Superior:** Para uma decoração mais visível, despeje metade da base de sabonete no molde, adicione as flores e despeje o restante da base por cima. Alternativamente, espalhe as flores diretamente na superfície do sabonete após despejá-lo no molde.

2. Ervas:

- **Preparação:** Use ervas secas como alecrim, tomilho, hortelã, camomila e eucalipto. As ervas devem estar bem secas para evitar a proliferação de bactérias.

- **Métodos de Inserção:**

- **Mistura na Base:** Semelhante às flores, adicione as ervas durante a fase de "trace" ou antes de despejar a base de glicerina. Misture bem para garantir uma distribuição uniforme.
- **Decoração Externa:** Polvilhe ervas na superfície do sabonete logo após despejá-lo no molde. Pressione levemente para fixá-las.

3. Frutas Secas:

- **Preparação:** Use frutas secas finamente cortadas ou em pó, como casca de laranja, limão, morangos e maçãs. Certifique-se de que estejam completamente secas.
- **Métodos de Inserção:**
 - **Mistura na Base:** Adicione pedaços pequenos ou pó de frutas secas à base de sabonete. Misture bem.
 - **Decoração Externa:** Coloque pedaços decorativos de frutas na superfície do sabonete logo após despejá-lo no molde. Como alternativa, use uma camada intermediária de frutas secas para um efeito visual mais interessante.

Dicas para Sucesso

1. Secagem Adequada:

- Certifique-se de que todos os elementos decorativos estejam completamente secos antes de usá-los para evitar a formação de mofo e bactérias.

2. Quantidade:

- Use elementos decorativos com moderação para evitar que o sabonete se desintegre ou fique muito áspero. Muito de qualquer elemento pode comprometer a integridade estrutural do sabonete.

3. Segurança da Pele:

- Alguns elementos podem ser irritantes para peles sensíveis. Teste uma pequena quantidade do sabonete antes de usá-lo extensivamente.

4. Armazenamento:

- Armazene os sabonetes decorados em local seco e arejado. O excesso de umidade pode afetar tanto o sabonete quanto os elementos decorativos.

Considerações Finais

A inserção de elementos decorativos como flores, ervas e frutas secas nos sabonetes artesanais não só melhora a estética, mas também potencializa a experiência de uso, tornando o produto final mais atraente e funcional. Com a devida preparação e consideração, é possível criar sabonetes únicos que combinam beleza, aroma e benefícios terapêuticos, proporcionando uma experiência de cuidado pessoal que é tanto agradável quanto eficaz.

Embalagem e Rotulagem de Sabonetes Artesanais

A embalagem e a rotulagem de sabonetes artesanais são etapas essenciais para a apresentação e comercialização dos produtos. Uma embalagem bem-feita protege o sabonete, enquanto um rótulo informativo e atraente comunica o valor do produto ao consumidor. Vamos explorar os diferentes tipos de embalagens, a criação de rótulos informativos e a importância da rotulagem correta para as vendas.

Tipos de Embalagens

1. Plástico:

- **Filme Plástico:** Utilizado principalmente para envolver individualmente cada sabonete, protegendo-o da umidade e contaminantes. É transparente, permitindo que o cliente veja o produto.
- **Plástico Biodegradável:** Uma opção mais sustentável que oferece os mesmos benefícios do plástico comum, mas com menor impacto ambiental.

2. Papel:

- **Papel Kraft:** Popular entre artesãos, é uma opção ecológica e rústica que pode ser personalizada com carimbos ou etiquetas.
- **Papel Manteiga:** Utilizado para envolver sabonetes de forma individual, proporcionando uma camada de proteção adicional e uma aparência elegante.

3. Caixas:

- **Caixas de Cartão:** Oferecem proteção robusta e podem ser personalizadas com impressões de alta qualidade, conferindo um aspecto profissional ao produto.
- **Caixas de Madeira ou Papelão Ondulado:** Ideais para conjuntos de sabonetes ou para presentear, proporcionando um toque rústico e natural.

Criação de Rótulos Informativos

Os rótulos desempenham um papel crucial na comunicação das características e benefícios do sabonete. Um rótulo bem-feito deve incluir as seguintes informações:

1. Nome do Produto:

- Um nome atraente e descritivo que capte a essência do sabonete.

2. Ingredientes:

- Listar todos os ingredientes em ordem decrescente de quantidade. Ingredientes ativos e fragrâncias devem ser destacados.

3. Peso Líquido:

- Indicação do peso do sabonete em gramas ou onças.

4. Data de Fabricação e Validade:

- Data em que o sabonete foi feito e a data de validade, se aplicável.

5. Instruções de Uso:

- Breve descrição de como usar o sabonete e cuidados especiais, se necessário.

6. Informações do Fabricante:

- Nome, endereço e contato do fabricante, facilitando a comunicação com o consumidor.

7. Certificações e Selos:

- Informações sobre certificações, como orgânico, vegano, cruelty-free, entre outras, que agregam valor ao produto.

Importância da Rotulagem Correta para Vendas

1. Transparência e Confiança:

- Rótulos informativos e detalhados ajudam a construir confiança com os consumidores. Saber exatamente o que está comprando cria uma sensação de segurança e lealdade à marca.

2. Apego às Regulamentações:

- Seguir as regulamentações locais e internacionais sobre rotulagem é fundamental para evitar problemas legais e garantir que o produto esteja em conformidade com as normas de segurança e comércio.

3. Atração de Clientes:

- Um rótulo atraente e bem projetado pode chamar a atenção do cliente, diferenciando o produto da concorrência. Elementos visuais como cores, fontes e imagens devem refletir a identidade da marca e a qualidade do sabonete.

4. Comunicação de Benefícios:

- Destacar os benefícios do sabonete, como ingredientes naturais, propriedades hidratantes ou terapêuticas, ajuda a convencer os consumidores de que seu produto atende às suas necessidades e desejos.

5. Facilitação da Decisão de Compra:

- Informações claras e acessíveis no rótulo ajudam o consumidor a tomar uma decisão de compra informada, aumentando as chances de conversão e satisfação.

Considerações Finais

A embalagem e rotulagem adequadas dos sabonetes artesanais são mais do que uma necessidade prática; são uma extensão da marca e uma ferramenta de marketing poderosa. Escolher os materiais de embalagem certos e criar rótulos informativos e atraentes pode significativamente impactar a percepção do produto pelo consumidor e suas decisões de compra. Com atenção aos detalhes e ao cumprimento das regulamentações, os fabricantes de sabonetes artesanais podem assegurar que seus produtos se destaquem no mercado e construam uma base de clientes leal e satisfeita.