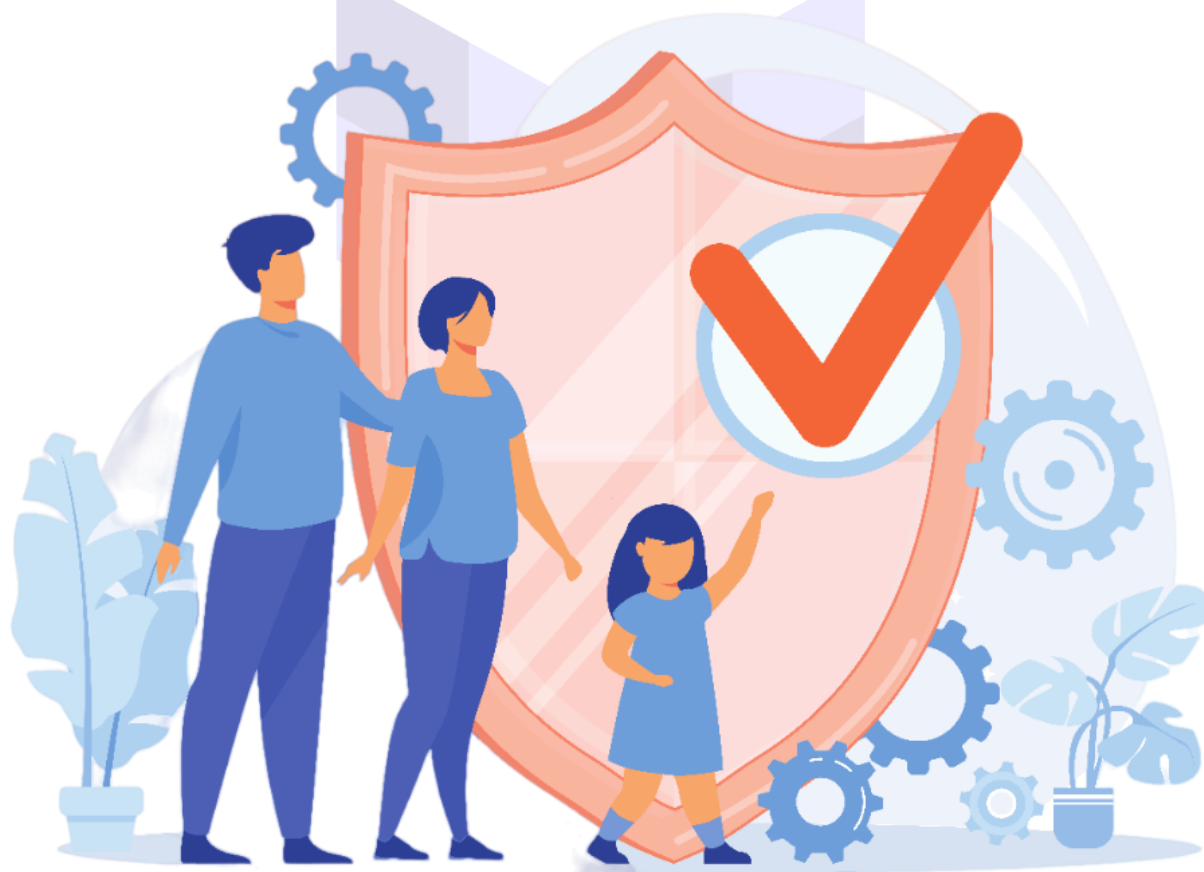


PROTEÇÃO SOCIAL ESPECIAL DE MÉDIA COMPLEXIDADE

Portal
IDEA
.com.br



Desafios e Perspectivas Futuras

Desafios Atuais na Proteção Social

de Média Complexidade

A proteção social de média complexidade enfrenta uma série de desafios contemporâneos, impulsionados por rápidas mudanças sociais, demográficas e econômicas, além de dilemas éticos complexos. Estes desafios exigem respostas adaptativas e inovadoras para garantir a eficácia e relevância dos programas de assistência social. Este texto explora os principais desafios atuais na proteção social de média complexidade.

Respondendo a Novas Vulnerabilidades Sociais

- **Diversificação das Necessidades:** As sociedades estão enfrentando novas formas de vulnerabilidade, como consequência de fenômenos como a urbanização, a migração e as mudanças nos padrões familiares.
- **Impacto da Tecnologia:** A digitalização e a automação estão criando desafios, incluindo a marginalização digital e a perda de empregos tradicionais, que podem levar a novas formas de exclusão social.
- **Questões de Saúde Mental:** O aumento das questões de saúde mental, exacerbadas por fatores como isolamento social e pressões econômicas, está se tornando um foco crescente para a proteção social.

Adaptação a Mudanças Demográficas e Econômicas

- **Envelhecimento da População:** Muitas sociedades estão experimentando um rápido envelhecimento demográfico, aumentando a demanda por serviços de apoio aos idosos, incluindo aqueles que não requerem cuidados intensivos de alta complexidade.

- **Instabilidade Econômica:** Flutuações econômicas, desemprego e insegurança no trabalho requerem adaptações nos programas de proteção social para atender às necessidades emergentes de suporte financeiro e empregabilidade.
- **Diversidade Cultural:** A crescente diversidade cultural exige abordagens mais inclusivas e culturalmente sensíveis nos programas de proteção social.

Navegando por Dilemas Éticos e Decisões Difíceis

- **Priorização de Recursos:** Em um contexto de recursos limitados, os profissionais da proteção social frequentemente enfrentam o desafio de priorizar quem recebe suporte e que tipo de suporte é mais necessário.
- **Autonomia versus Proteção:** Equilibrar a necessidade de proteger indivíduos vulneráveis com o respeito à sua autonomia e decisões pessoais é um dilema ético comum.
- **Confidencialidade e Transparência:** Gerenciar a confidencialidade das informações dos beneficiários enquanto se mantém transparente e responsável perante a sociedade e os financiadores.

Os desafios atuais na proteção social de média complexidade são multifacetados e exigem uma abordagem dinâmica e multifuncional. As respostas a esses desafios devem ser flexíveis, inovadoras e baseadas em uma compreensão profunda das necessidades em constante mudança das populações vulneráveis. Além disso, é crucial navegar por dilemas éticos e decisões difíceis de maneira cuidadosa, garantindo que os serviços prestados sejam justos, eficazes e respeitosos com os direitos e dignidade de cada indivíduo.

Tecnologia e Dados na Proteção Social

A adoção de tecnologias avançadas e a análise de big data estão transformando o campo da proteção social, oferecendo novas oportunidades para melhorar a eficiência e a eficácia dos serviços. No entanto, essas inovações também trazem desafios significativos, especialmente no que diz respeito à privacidade e segurança de dados. Este texto explora o uso de tecnologia e dados na proteção social, abordando tanto suas potencialidades quanto os desafios associados.

Uso de Big Data e Análise para Melhorar Serviços

- **Identificação de Padrões e Tendências:** A análise de big data permite identificar padrões e tendências nas necessidades de proteção social, ajudando na alocação de recursos e na previsão de demandas futuras.
- **Personalização de Serviços:** A análise de dados pode auxiliar na personalização dos serviços de proteção social, garantindo que sejam mais adaptados às necessidades individuais dos beneficiários.
- **Melhoria na Tomada de Decisão:** A utilização de análises avançadas oferece uma base sólida para a tomada de decisões informadas, o que pode aumentar a eficiência e eficácia dos programas.

Desafios de Privacidade e Segurança de Dados

- **Proteção de Informações Sensíveis:** Com o aumento do uso de dados, surge a necessidade de proteger informações sensíveis dos beneficiários, evitando violações que possam comprometer sua privacidade.
- **Conformidade com Regulamentações:** As organizações devem garantir conformidade com leis e regulamentações nacionais e internacionais sobre privacidade e proteção de dados.

- **Consciência e Capacitação:** É crucial promover a consciência sobre segurança de dados entre os profissionais e garantir que tenham treinamento adequado para gerenciar essas informações de forma segura.

Inovações Tecnológicas e Seu Impacto

- **Ferramentas Digitais e Plataformas Online:** O uso de plataformas online e aplicativos móveis facilita o acesso dos beneficiários aos serviços e permite uma comunicação mais eficiente entre eles e os provedores de serviços.
- **Automatização de Processos:** A automação de processos administrativos por meio de tecnologias pode liberar recursos humanos para tarefas mais críticas, como o atendimento direto ao beneficiário.
- **Tecnologias Emergentes:** A adoção de tecnologias emergentes, como inteligência artificial e machine learning, promete revolucionar a maneira como os serviços de proteção social são planejados e entregues.

A integração de tecnologia e dados na proteção social apresenta oportunidades significativas para melhorar a eficiência e a eficácia dos serviços. No entanto, é essencial abordar os desafios de privacidade e segurança de dados de maneira proativa e garantir que as inovações tecnológicas sejam utilizadas de maneira ética e responsável. Ao equilibrar as potencialidades das tecnologias emergentes com uma abordagem centrada no ser humano, a proteção social pode avançar de maneira significativa, atendendo às necessidades das populações vulneráveis de forma mais efetiva e inovadora.

Preparando-se para o Futuro na Proteção Social

À medida que o mundo continua a evoluir, a proteção social enfrenta desafios e oportunidades únicos. As tendências emergentes, a necessidade de sistemas resilientes e adaptáveis, e o imperativo de promover a inclusão e a justiça social estão remodelando o futuro da proteção social. Este texto explora como os profissionais e as organizações podem se preparar para estes desafios e aproveitar as oportunidades para criar um sistema de proteção social mais robusto e equitativo.

Tendências Emergentes na Proteção Social

- **Digitalização e Tecnologia:** A crescente digitalização está transformando a maneira como os serviços de proteção social são entregues. O uso de big data, inteligência artificial e plataformas online está se tornando mais prevalente, permitindo serviços mais eficientes e personalizados.
- **Enfoque na Prevenção:** Há um movimento crescente em direção a estratégias preventivas que abordam as causas subjacentes da vulnerabilidade social, ao invés de apenas as suas consequências.
- **Mudanças Demográficas:** O envelhecimento da população, as mudanças nas estruturas familiares e a mobilidade humana estão levando a novas necessidades e modelos de proteção social.

Construção de Sistemas Resilientes e Adaptáveis

- **Flexibilidade:** Desenvolver sistemas capazes de se adaptar rapidamente a mudanças sociais, econômicas e ambientais é essencial para uma proteção social eficaz.
- **Capacidade de Resposta a Crises:** Reforçar a capacidade dos sistemas de proteção social para responder a crises, sejam elas

econômicas, sanitárias ou climáticas, é crucial para proteger as populações mais vulneráveis.

- **Aprendizado Contínuo e Inovação:** Incorporar um ethos de aprendizado contínuo e inovação, permitindo que os sistemas evoluam com base em novas evidências e práticas.

Promovendo a Inclusão e a Justiça Social

- **Abordagens Centradas no Indivíduo:** Garantir que os programas de proteção social sejam centrados nas necessidades e direitos dos indivíduos, respeitando a diversidade e promovendo a igualdade de acesso.
- **Parcerias Colaborativas:** Fomentar parcerias entre o governo, o setor privado, ONGs e comunidades para abordar a exclusão social de maneira holística e integrada.
- **Engajamento da Comunidade:** Incentivar a participação ativa das comunidades na concepção, implementação e avaliação dos programas de proteção social, garantindo que suas vozes sejam ouvidas e suas necessidades atendidas.

Preparar-se para o futuro na proteção social significa antecipar e responder a tendências emergentes, construir sistemas resilientes e adaptáveis e promover incansavelmente a inclusão e a justiça social. À medida que os desafios sociais se tornam mais complexos, a capacidade de inovar, adaptar-se e colaborar será cada vez mais valiosa. Ao abraçar estas abordagens, a proteção social pode não apenas atender às necessidades atuais, mas também se posicionar para enfrentar os desafios do futuro, garantindo o bem-estar e a dignidade para todos.