

Básico em Chat GPT

Portal
IDEA
.com.br



Tendências atuais em IA Conversacional

A inteligência artificial conversacional está se tornando cada vez mais avançada, e vemos uma série de tendências emergindo nesta área que está mudando a forma como interagimos com a tecnologia. Aqui estão algumas das principais tendências atuais.

1. Maior Naturalidade e Compreensão Contextual

Um objetivo fundamental da IA conversacional é permitir interações que se sintam naturais e humanas. Estamos vendo grandes avanços nesta área, com modelos de linguagem como o ChatGPT se tornando cada vez melhores em gerar respostas que são não apenas gramaticalmente corretas, mas também sensíveis ao contexto e coerentes com a conversa anterior.

2. Personalização

Outra tendência é a personalização das interações de IA. Isso pode significar que a IA aprende as preferências do usuário ao longo do tempo para fornecer respostas mais úteis e relevantes, ou que a personalidade e o estilo de fala da IA possam ser personalizados de acordo com as preferências do usuário.

3. Multimodalidade

A multimodalidade - a capacidade da IA de lidar com várias modalidades de comunicação, como texto, voz, imagens e até mesmo vídeo - é uma tendência crescente. Isso pode levar a interações mais ricas e envolventes, onde, por exemplo, uma IA pode entender e responder não apenas a comandos de voz, mas também a gestos ou expressões faciais.

4. Expansão em Setores e Aplicações

Estamos vendo a IA conversacional sendo aplicada em uma variedade cada vez maior de setores e usos. Isso vai desde o suporte ao cliente e assistentes virtuais até a educação, a saúde e além. À medida que a tecnologia continua a amadurecer, espera-se que essa tendência continue.

5. Mais Transparência e Explicabilidade

À medida que a IA conversacional se torna mais integrada em nossas vidas, há uma crescente demanda por maior transparência e explicabilidade. Isso significa entender melhor como os modelos de IA fazem suas previsões e tomam decisões, o que é especialmente importante em contextos de alto risco ou sensíveis.

6. Questões de Privacidade e Segurança

Com o aumento do uso de IA conversacional, também vemos um foco crescente em questões de privacidade e segurança. Isso inclui garantir que os dados do usuário sejam tratados de forma segura e privada, e que os sistemas de IA sejam robustos contra tentativas de manipulação ou abuso.

7. Avanços em Aprendizado Não Supervisionado

Finalmente, estamos vendo avanços significativos no aprendizado não supervisionado para IA conversacional. Isso envolve treinar modelos de IA em grandes volumes de texto sem rótulos específicos, permitindo que eles aprendam a gerar respostas mais precisas e contextuais.



Potencial futuro e aplicações do ChatGPT e outros modelos de linguagem

A rápida evolução e o potencial dos modelos de linguagem como o ChatGPT estão remodelando a paisagem da inteligência artificial e abrindo novas possibilidades para o futuro. Vamos explorar alguns dos caminhos potenciais que esses modelos podem tomar e suas aplicações futuras.

1. Assistência Pessoal Aperfeiçoada

Os modelos de linguagem estão cada vez mais sofisticados em sua capacidade de entender e responder a perguntas, tornando-os ideais para o aprimoramento de assistentes pessoais. Imagine um assistente pessoal capaz de entender e aprender com suas preferências ao longo do tempo, gerando respostas cada vez mais precisas e personalizadas.

2. Saúde Mental e Suporte Emocional

Chatbots alimentados por modelos de linguagem como o ChatGPT têm potencial para fornecer suporte emocional e de saúde mental. Eles podem se tornar uma ferramenta valiosa para ajudar as pessoas a lidar com a solidão, estresse, ansiedade e até mesmo fornecer terapia cognitivo-comportamental.

3. Educação e Tutoria

Os modelos de linguagem têm grande potencial para personalizar a educação, fornecendo tutoria interativa e suporte de aprendizagem. Imagine um tutor AI que possa fornecer explicações personalizadas para conceitos complexos e fornecer feedback instantâneo sobre o trabalho dos alunos.

4. Aplicações Empresariais

No mundo dos negócios, modelos de linguagem como o ChatGPT podem ser usados para uma variedade de aplicações. Eles poderiam automatizar o atendimento ao cliente, gerar relatórios e análises, auxiliar na redação de documentos, entre outras tarefas, poupando tempo e recursos.

5. Tradução e Comunicação Multilíngue

Com o aperfeiçoamento dos modelos de linguagem, veremos melhores ferramentas de tradução e capacidades multilíngues, possibilitando a comunicação mais eficaz entre diferentes idiomas e culturas.

6. Entretenimento e Mídia

No setor de entretenimento, modelos de linguagem poderiam ser usados para gerar roteiros para filmes e programas de TV, criar diálogos para jogos de videogame, escrever histórias e até mesmo compor música.

7. Automação de Código e Desenvolvimento de Software

Os modelos de linguagem podem ajudar a automatizar partes do desenvolvimento de software, escrevendo ou sugerindo trechos de código, ajudando a depurar problemas e fornecendo documentação.

Desafios Futuros

Apesar do grande potencial dos modelos de linguagem, existem desafios que precisam ser superados. Eles incluem o tratamento de vieses incorporados no modelo, garantir a privacidade dos dados e a proteção contra o uso indevido da tecnologia para desinformação ou manipulação. Além disso, ainda há trabalho a ser feito para melhorar a capacidade do modelo de entender contexto e nuance, bem como aprimorar a transparência e explicabilidade do modelo.



O futuro dos modelos de linguagem como o ChatGPT é promissor e provavelmente mudará a forma como interagimos com a tecnologia e uns com os outros. À medida que a tecnologia avança, esperamos ver esses modelos cada vez mais integrados em nossas vidas diárias, fornecendo suporte, assistência e insights de maneiras que anteriormente não poderíamos imaginar.

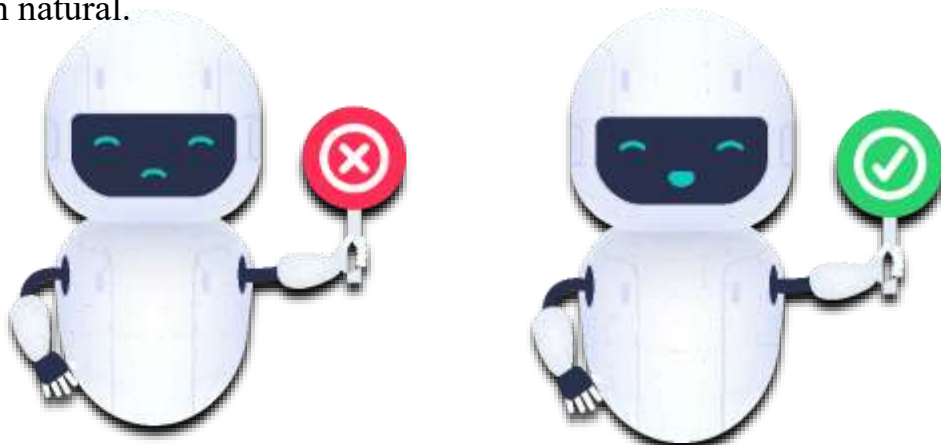
Os desafios da IA Conversacional e possíveis soluções

A inteligência artificial conversacional (IA Conversacional) tem o potencial de revolucionar a maneira como interagimos com a tecnologia, tornando-a mais intuitiva e acessível. No entanto, também existem vários desafios significativos que devem ser superados para que possamos aproveitar ao máximo essas tecnologias. Aqui estão alguns desses desafios, juntamente com possíveis soluções:

1. Compreensão e Geração de Linguagem Natural

Desafio: Um dos maiores desafios para a IA conversacional é entender e gerar linguagem natural de uma maneira que seja coerente e relevante para o contexto. Isso é particularmente difícil devido à ambiguidade, aos regionalismos, ao uso de metáforas, ao sarcasmo e às mudanças constantes na linguagem.

Solução: O progresso contínuo nos modelos de linguagem, como GPT-4 da OpenAI, que usam redes neurais profundas para aprender padrões e estruturas na linguagem, estão contribuindo para superar esses desafios. A formação desses modelos em conjuntos de dados maiores e mais diversificados pode ajudar a melhorar a sua compreensão e geração de linguagem natural.



2. Viés na IA Conversacional

Desafio: Outro desafio significativo é o viés na IA conversacional. Como os modelos de IA são treinados em grandes volumes de dados textuais, eles podem aprender e perpetuar os vieses presentes nesses dados.

Solução: Uma abordagem potencial para mitigar o viés é usar técnicas de aprendizado de máquina para identificar e corrigir o viés nos modelos de IA. Além disso, a inclusão de uma diversidade de perspectivas na criação e treinamento de modelos de IA pode ajudar a reduzir o viés.

2. Privacidade e Segurança

Desafio: A IA conversacional pode representar riscos à privacidade e segurança, especialmente porque essas tecnologias frequentemente lidam com informações sensíveis e podem ser suscetíveis a ataques cibernéticos.

Solução: Implementar práticas robustas de segurança cibernética e usar técnicas como a privacidade diferencial durante o treinamento do modelo podem ajudar a proteger a privacidade do usuário. Além disso, regulamentações claras em torno do uso de dados pessoais podem ajudar a garantir que as empresas manuseiem esses dados de maneira responsável.

4. Interação Natural e Empática

Desafio: Embora a IA conversacional tenha feito grandes progressos, ela ainda pode lutar para proporcionar interações verdadeiramente naturais e empáticas. A IA pode ter dificuldade em entender e responder adequadamente ao contexto emocional e social.

Solução: Pesquisas estão sendo feitas para melhorar a habilidade dos sistemas de IA em reconhecer e responder adequadamente às emoções humanas. Isso pode envolver o uso de análise de sentimentos, feedback do usuário e outros métodos para aprimorar a capacidade de empatia da IA.

5. Escalabilidade e Adaptação

Desafio: Um desafio adicional para a IA conversacional é a capacidade de escalar e adaptar-se a uma variedade de situações e domínios.

Solução: O uso de técnicas como o aprendizado de transferência, onde um modelo treinado em uma tarefa é adaptado para outra tarefa relacionada, pode ajudar a melhorar a escalabilidade e adaptabilidade da IA conversacional.

Esses desafios representam obstáculos significativos no caminho para o uso pleno da IA conversacional, mas o progresso contínuo na pesquisa e desenvolvimento da IA promete soluções para superar esses obstáculos.

Discussão sobre o papel da IA Conversacional na sociedade

A inteligência artificial conversacional (IA conversacional) desempenha um papel cada vez mais significativo na sociedade moderna. Com a sua capacidade de interagir com os humanos em linguagem natural, ela está transformando a maneira como vivemos, trabalhamos e nos comunicamos. Nesta discussão, exploraremos alguns dos impactos mais significativos da IA conversacional na sociedade.

1. Facilitando a Comunicação

Um dos impactos mais notáveis da IA conversacional é a maneira como ela simplifica a interação entre humanos e máquinas. Assistentes virtuais como Siri, Alexa, e Google Assistant, permitem que os usuários controlem seus dispositivos e obtenham informações através de comandos de voz simples. Isso não apenas torna a tecnologia mais acessível para aqueles que não são proficientes em interfaces de usuário baseadas em texto ou tela, mas também permite a multitarefa e a interação em situações onde o uso das mãos pode ser impraticável.

2. Melhoria do Atendimento ao Cliente

A IA conversacional também está revolucionando o atendimento ao cliente. Chatbots e assistentes virtuais podem responder a perguntas simples, ajudar os usuários a navegar em websites e até mesmo resolver problemas. Isso pode proporcionar uma experiência mais eficiente e satisfatória para o cliente, liberando ao mesmo tempo os representantes de atendimento ao cliente humano para lidar com problemas mais complexos que exigem um toque pessoal.

3. Potencializando a Educação

Na educação, a IA conversacional pode atuar como tutores digitais, ajudando os alunos a aprenderem a seu próprio ritmo e em seu próprio tempo. Elas podem fornecer feedback imediato, personalizar o material de aprendizagem de acordo com as necessidades individuais do aluno, e tornar o processo de aprendizagem mais envolvente e interativo.

4. Impacto na Saúde e Bem-Estar

A IA conversacional tem um enorme potencial na área da saúde. Ela pode ajudar os pacientes a gerenciar seus medicamentos, lembrando-os de tomar suas doses e acompanhando seus sintomas. Além disso, aplicativos de terapia guiados por IA estão fornecendo suporte de saúde mental para aqueles que podem não ter acesso a um terapeuta humano.

5. Preocupações Éticas e Sociais

Apesar desses benefícios, o uso da IA conversacional também levanta uma série de questões éticas e sociais. Por exemplo, à medida que esses sistemas se tornam mais sofisticados, há preocupações sobre a privacidade e a segurança dos dados. Além disso, a IA conversacional pode perpetuar vieses existentes na sociedade se os dados usados para treiná-los não forem adequadamente balanceados.