

Caminho de Mesa de Crochê Premium – Barroco Maxcolor



Material Utilizado:

[1 novelo de Barroco Maxcolor – Cor: 8001](#)

1 novelo de Barroco Multicolor Premium – Cores: 9153 e 9392
Agulha de Crochê 4,0 mm

Tamanho: 112 x 58 cm

Abreviações:

p.a. (Ponto Alto); p.b. (Ponto Baixo); corr. (Correntinha); p.b.x. (Ponto Baixíssimo); carr. (Carreira);

Execução:

Gráfico 1 – Flor (10x):

Com o fio Cabaré, inicie com um anel mágico.

Passo 1:

1ª carr.: inicie com 3 corr. 15 p.a. Feche com p.b.x.

2ª carr.: inicie com 1 corr. 1 p.b. * 3 corr.; pule um ponto de base; 1 p.b.; vire para o lado avesso, inicie com 3 corr. 3 p.a. sobre a alça de corr.; suba 3 corr. 2 p.a. sobre o último ponto de base; 3 corr. 2 p.a. sobre o último ponto de base; 1 p.b. no mesmo ponto de base do p.b. inicial; * repita de *a* mais (7x). Feche com p.b.x.

Continue conforme passo 2, realizando as devidas trocas de cores. Feche com p.b.x. Arremate o fio, da última carr. para fazer a base da flor.

Faça 10 flores iguais.

Gráfico 2 – Base da Flor:

Continue com o fio da flor.

1ª carr.: inicie com 3 corr. 2 p.a. 2 corr. 3 p.a.; *1 corr. 3 p.a.; 1 corr. 3 p.a. 2 corr. 3 p.a.;* repita de *a* mais (2x). Feche com p.b.x. Arremate o fio.

Continue conforme gráfico 2, realizando as devidas trocas de cores. Faça 10 bases iguais, realizando a emenda na última carr. com p.b. conforme esquema de montagem.

Gráfico 3

Emende o fio Branco no espaço entre as bases, conforme esquema de montagem.

1ª carr.: inicie com 4 corr. 1 p.b. na base da flor; 1 corr. 1 p.a.d.; 1 corr. 1 p.a.d.; 1 corr. 1 p.a.d.; 1 p.b. na base da flor.

2ª carr.: faça 4 p.b. na base da flor; 1 corr. 1 ponto pipoca (5 p.a. no espaço da corr. da carr. anterior; solte a agulha da laçada, introduza no ponto inicial e puxe a laçada formando o ponto pipoca); 2 corr.; 1 ponto pipoca; 2 corr. 1 ponto pipoca; 1 p.b. na base da flor. Arremate o fio.

Faça 4 peças iguais, conforme esquema de montagem.

Gráfico 4

Emende o fio Branco em umas das laterais.

1ª carr.: inicie com inicie com 3 corr. 2 p.a. 2 corr. 3 p.a.; *1 corr. de espaço 1 p.b.; 1 corr. de espaço; 3 p.a. 2 corr. 3 p.a.; * repita de *a* até o final da carr. Feche com p.b.x.

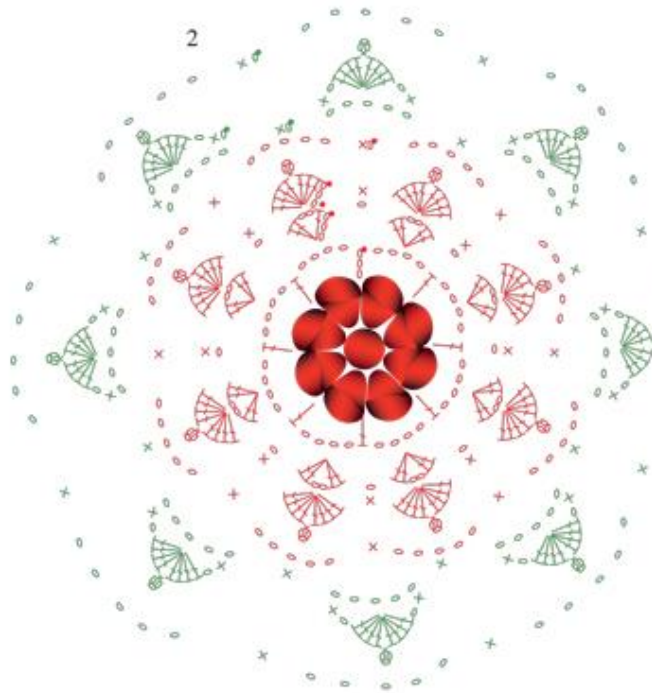
2ª carr.: caminhe com 3 p.b.x. até o centro do leque; 3 corr. 2 p.a. 2 corr. 3 p.a.; *2 corr. de espaço 1 p.b.; 2 corr. de espaço; 3 p.a. 2 corr. 3 p.a.; * repita de *a* até o final da carr. Feche com p.b.x. Arremate o fio.

Continue conforme gráfico 4, realizando as devidas trocas de fio. Feche com p.b.x. Arremate o fio.

Gráfico 1 - Flor



2



Legenda

- Correntinha
- ⌋ Ponto Alto
- × Ponto Baixo
- Ponto Baixíssimo
- ⌋ Ponto Pipoca com 5 Pontos Altos
- ⌋ Ponto Alto Duplo
- B. Maxcolor (8001)
- B. Multicolor Premium (9153)
- B. Multicolor Premium (9392)

Esquema de Montagem

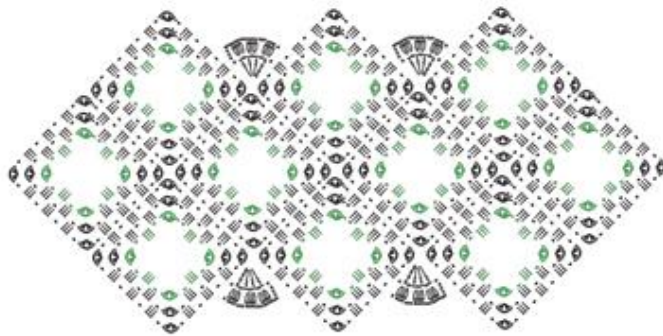


Gráfico 2 - Motivo

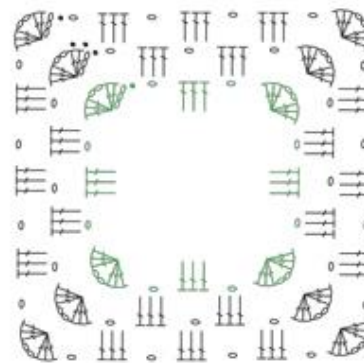


Gráfico 3



Gráfico 4 - Acabamento

