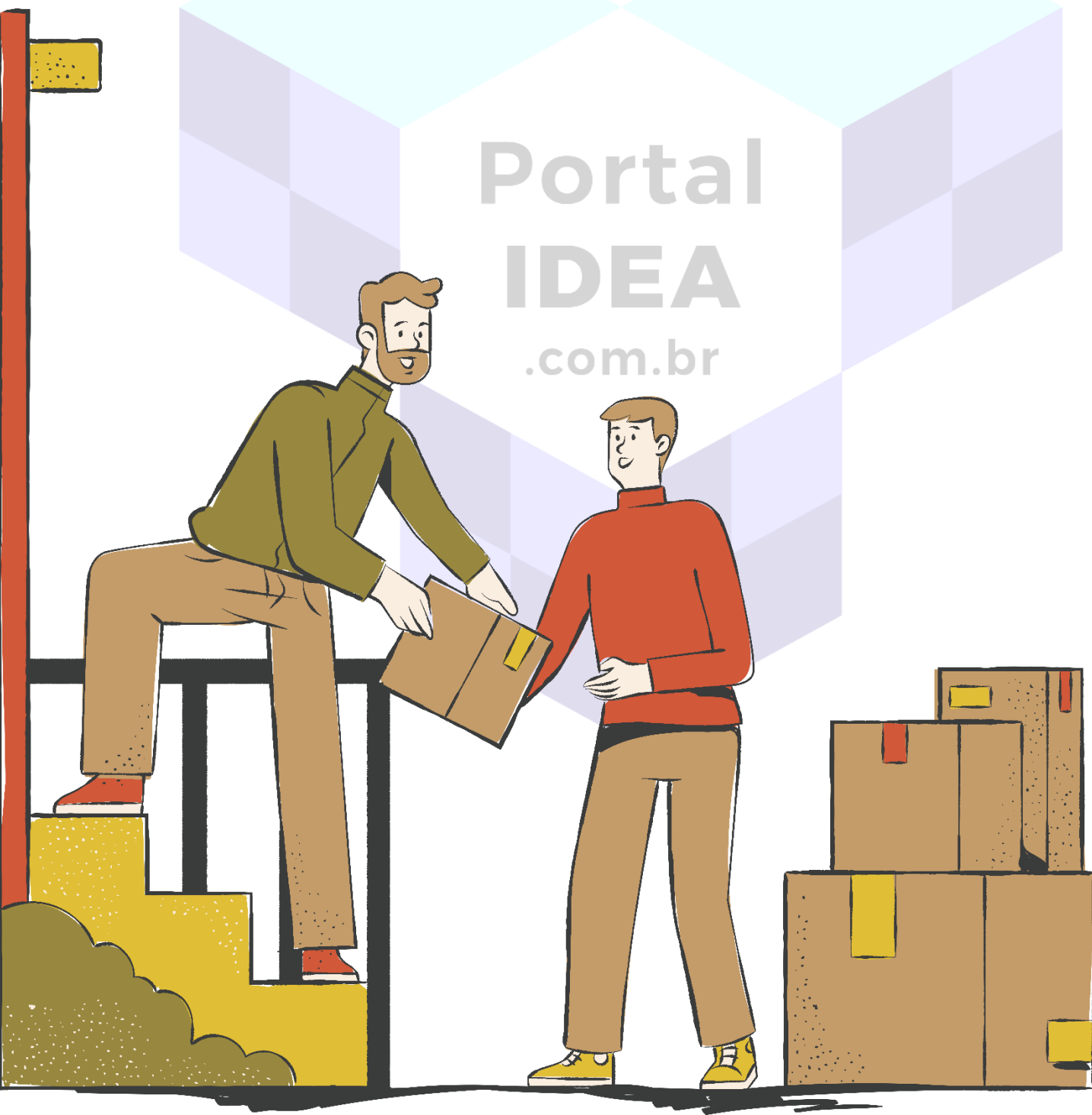


Auxiliar de Almoxarifado

Portal
IDEA
.com.br



Preparação e Expedição de Materiais: Garantindo Entregas Precisas e Eficientes

A etapa de preparação e expedição de materiais é o momento crucial em que os produtos são coletados, embalados e prontos para serem entregues aos destinatários finais. Essa fase desempenha um papel fundamental em garantir que os materiais corretos cheguem aos clientes na condição desejada e dentro dos prazos estipulados. Vamos explorar as etapas-chave envolvidas na preparação e expedição de materiais, incluindo a separação de pedidos, a embalagem adequada para envio e a emissão da documentação necessária.

Separação de Pedidos

A separação de pedidos é o processo de coletar os itens necessários para atender a um pedido específico. Isso pode envolver a coleta de diversos itens de diferentes áreas do almoxarifado, dependendo da natureza do pedido. A precisão na separação é essencial para garantir que todos os itens certos estejam incluídos no pedido e que nenhum item seja esquecido.

Um sistema de gerenciamento de pedidos eficiente, seja manual ou por meio de um software, é crucial para rastrear os itens selecionados, evitar erros e acelerar o processo de separação.

Embalagem Adequada para Envio

A embalagem adequada é essencial para proteger os materiais durante o transporte e garantir que eles cheguem aos destinatários em perfeitas condições. Itens frágeis, por exemplo, podem exigir materiais de embalagem acolchoados e resistentes a impactos. Itens líquidos devem ser embalados de forma apropriada para evitar vazamentos.

A embalagem também deve ser otimizada para economizar espaço durante o transporte, reduzir custos de frete e minimizar o desperdício de materiais de embalagem.

Emissão de Documentação Necessária: Notas Fiscais, Etiquetas de Transporte, etc.

A emissão de documentação é uma etapa vital na expedição de materiais. Isso inclui a preparação de documentos como notas fiscais, etiquetas de transporte, guias de remessa e outros documentos que acompanham o pedido. Esses documentos fornecem informações essenciais para os transportadores, como o conteúdo da remessa, a quantidade de itens, os destinatários e os endereços de entrega.

A emissão precisa desses documentos é fundamental para evitar problemas de transporte, atrasos e erros na entrega.

A preparação e expedição de materiais são etapas críticas na cadeia de suprimentos. A separação precisa de pedidos, a embalagem adequada e a emissão de documentação correta garantem que os produtos sejam entregues de forma eficiente, no prazo e em condições ideais. Essas práticas contribuem para a satisfação do cliente e para a reputação positiva da organização.

Controle de Saída de Materiais:

Garantindo Precisão e Eficiência nas Operações

O controle de saída de materiais é uma etapa crucial no gerenciamento do almoxarifado, onde os itens preparados para envio são registrados, monitorados e acompanhados até sua entrega final. Essa fase desempenha um papel fundamental em garantir a integridade dos pedidos, evitar erros e assegurar que os materiais certos cheguem aos destinatários dentro dos prazos. Vamos explorar as etapas-chave envolvidas no controle de saída de materiais, incluindo o registro de saída e baixa no estoque, o monitoramento de pedidos pendentes e o tratamento de possíveis problemas na expedição.

Registro de Saída e Baixa no Estoque

O registro de saída e a baixa no estoque são procedimentos essenciais para manter os registros de estoque precisos e atualizados. Cada item que deixa o almoxarifado deve ser registrado, incluindo detalhes como o número do pedido, a quantidade, o destinatário e a data de envio. Essas informações garantem que os registros de estoque reflitam com precisão a disponibilidade de cada item.

A baixa no estoque é necessária para evitar que os materiais sejam contados duas vezes e para evitar que sejam alocados mais itens do que realmente existem.

Monitoramento de Pedidos Pendentes

O monitoramento de pedidos pendentes é fundamental para garantir que nenhum pedido seja esquecido ou negligenciado. Cada pedido deve ser acompanhado desde o momento da separação até a entrega ao destinatário. Isso pode envolver a criação de um sistema de rastreamento para acompanhar o status de cada pedido e identificar qualquer problema ou atraso potencial.

O monitoramento de pedidos pendentes também ajuda a antecipar problemas e ajustar as operações para garantir que todos os pedidos sejam processados e entregues no prazo.

Tratamento de Possíveis Problemas na Expedição

Nem sempre as expedições ocorrem sem problemas. Itens podem ser danificados durante o transporte, podem ocorrer erros na entrega ou pode haver discrepâncias entre o pedido e os itens enviados. É essencial ter procedimentos em vigor para tratar esses problemas de maneira rápida e eficaz.

Isso pode envolver a criação de políticas para lidar com devoluções, substituições de itens danificados ou o reenvio de pedidos incorretos. A comunicação clara com os clientes e o fornecimento de soluções rápidas são cruciais para garantir a satisfação do cliente.

O controle de saída de materiais é uma etapa vital na gestão de um almoxarifado. O registro preciso, o monitoramento de pedidos pendentes e a capacidade de tratar problemas na expedição garantem que os materiais sejam entregues de forma eficiente, correta e dentro dos prazos. Essas práticas contribuem para a confiabilidade das operações e a satisfação do cliente.

Rotinas de Manutenção e Limpeza do Almoxarifado: Preservando a Eficiência e a Integridade

As rotinas de manutenção e limpeza desempenham um papel vital na operação eficiente e segura de um almoxarifado. Manter o espaço organizado, equipamentos funcionando corretamente e condições de armazenamento adequadas são fatores essenciais para garantir a integridade dos materiais e otimizar as operações. Vamos explorar as práticas de manutenção preventiva de equipamentos, organização regular do espaço e o controle de pragas e umidade como componentes cruciais das rotinas de manutenção e limpeza.

Manutenção Preventiva de Equipamentos

Os equipamentos de movimentação, embalagem e outros dispositivos utilizados no almoxarifado devem passar por manutenção preventiva regular. Isso envolve a inspeção, a limpeza e a lubrificação dos equipamentos para garantir que eles estejam em perfeitas condições de funcionamento. A manutenção preventiva ajuda a evitar falhas inesperadas, reduzindo assim os atrasos nas operações.

Além disso, o treinamento dos operadores em práticas adequadas de uso e manuseio dos equipamentos é fundamental para prolongar a vida útil dos dispositivos e minimizar os riscos de acidentes.

Organização Regular do Espaço

A organização regular do espaço é crucial para manter o almoxarifado eficiente e funcional. Isso inclui garantir que os materiais estejam corretamente armazenados em suas respectivas áreas, que os corredores e áreas de circulação estejam desobstruídos e que prateleiras, estantes e outros dispositivos de armazenamento estejam em ordem.

A organização regular não apenas facilita a movimentação e a localização dos materiais, mas também contribui para a segurança dos operadores e reduz o risco de danos aos produtos.

Controle de Pragas e Umidade

O controle de pragas e umidade é essencial para preservar a qualidade dos materiais armazenados. Insetos, roedores e a umidade podem causar danos aos produtos, levando à perda de estoque e à degradação da qualidade. Implementar medidas de prevenção, como vedação de entradas de pragas, armazenamento elevado e controle de umidade, é fundamental para manter um ambiente adequado.

A utilização de embalagens resistentes a umidade e a implementação de sistemas de ventilação apropriados também são práticas eficazes para evitar danos causados pela umidade.

As rotinas de manutenção e limpeza do almoxarifado são vitais para manter a integridade dos materiais e a eficiência das operações. A manutenção preventiva de equipamentos, a organização regular do espaço e o controle de pragas e umidade garantem que o almoxarifado funcione de maneira otimizada, protegendo os materiais e contribuindo para o sucesso das operações logísticas.