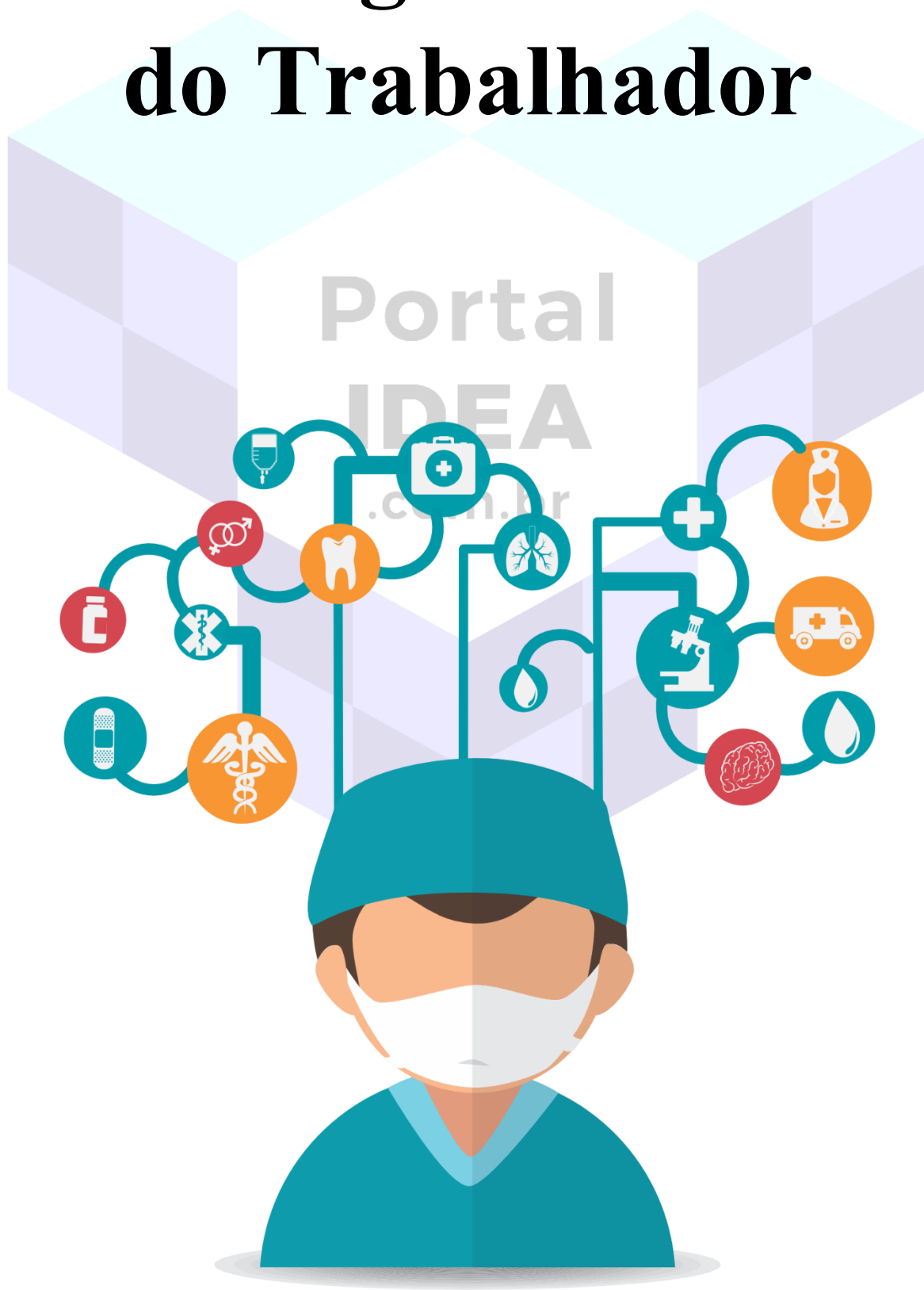


# Administração da Enfermagem na Saúde do Trabalhador



# Definição e Contexto da Saúde do Trabalhador

A Saúde do Trabalhador é uma área especializada dentro da saúde pública que se dedica ao estudo, prevenção e tratamento de doenças e acidentes relacionados ao ambiente e condições de trabalho. Seu objetivo primário é garantir que os trabalhadores mantenham uma saúde ótima e estejam protegidos de riscos ocupacionais que possam afetar seu bem-estar físico, mental e social.

O conceito de Saúde do Trabalhador vai além de simplesmente tratar acidentes de trabalho ou doenças ocupacionais. Envolve a análise das condições de trabalho, incluindo aspectos ergonômicos, psicossociais e ambientais, bem como a educação e capacitação dos trabalhadores sobre práticas seguras e saudáveis.

## **Histórico e Evolução das Políticas de Saúde do Trabalhador no Brasil:**

No Brasil, a preocupação formal com a Saúde do Trabalhador começou no início do século XX, acompanhando o processo de industrialização. Entretanto, somente na década de 1970, em meio a um cenário de intensas lutas sindicais, a questão ganhou destaque, impulsionando o estabelecimento de políticas públicas voltadas para a área.

Com a Constituição Federal de 1988, a Saúde do Trabalhador foi reconhecida como um direito de todos os brasileiros e dever do Estado. O artigo 200 dessa Constituição estabelece a competência do Sistema Único de Saúde (SUS) para atuar no campo da Saúde do Trabalhador.

A partir da década de 1990, foram desenvolvidas várias Normas Regulamentadoras (NRs) pelo Ministério do Trabalho, que estabelecem regras e orientações sobre segurança e saúde no trabalho, visando a prevenção de acidentes e doenças ocupacionais.

A Rede Nacional de Atenção Integral à Saúde do Trabalhador (RENAST) foi criada em 2002, buscando integrar diversas iniciativas em nível nacional, estadual e municipal para fortalecer as ações nesse campo.

Ao longo dos anos, o Brasil tem se esforçado para melhorar as políticas e estratégias voltadas para a Saúde do Trabalhador. As conquistas incluem uma maior regulamentação das condições de trabalho, a promoção de ambientes de trabalho mais seguros e a inclusão da saúde do trabalhador em programas nacionais de saúde pública.

No entanto, apesar dos avanços, ainda há desafios a serem enfrentados, como a adaptação às novas formas de trabalho e os riscos emergentes, bem como a necessidade de uma abordagem mais holística que considere o bem-estar mental e social, além do físico.

A Saúde do Trabalhador é um campo essencial que busca assegurar que todos os trabalhadores no Brasil tenham direito a um ambiente de trabalho seguro e saudável, reconhecendo que a saúde e o bem-estar dos trabalhadores são fundamentais para o desenvolvimento socioeconômico do país.

# **O Papel da Enfermagem na Saúde do Trabalhador**

A enfermagem, ao longo dos anos, estabeleceu-se como uma peça fundamental no âmbito da Saúde do Trabalhador. O enfermeiro do trabalho desempenha um papel estratégico na promoção, prevenção e recuperação da saúde dos trabalhadores, integrando equipes multidisciplinares e lidando diretamente com os desafios que surgem nos ambientes laborais.

## **Ações Preventivas e Educativas:**

Um dos principais focos da enfermagem no contexto laboral é a prevenção. Por meio de avaliações periódicas, o enfermeiro é capaz de identificar riscos e potenciais ameaças à saúde dos trabalhadores, propondo medidas de controle e de intervenção. As ações educativas, por sua vez, são cruciais para instruir os trabalhadores sobre boas práticas, uso correto de equipamentos de proteção individual e coletiva e conscientização sobre a importância da saúde ocupacional. Workshops, palestras e treinamentos são frequentemente conduzidos por enfermeiros para disseminar informações relevantes e atualizadas.

## **Atendimento em Situações de Emergência:**

Em casos de acidentes ou situações de emergência, a rapidez e eficácia no atendimento são vitais. O enfermeiro do trabalho está preparado para agir prontamente, realizando os primeiros socorros, estabilizando o paciente e garantindo sua remoção segura, se necessário, para uma unidade de saúde mais especializada. Seu conhecimento técnico e experiência são cruciais para minimizar complicações e salvar vidas no local de trabalho.

## **Promoção da Saúde Mental no Ambiente de Trabalho:**

Nos últimos anos, a saúde mental tornou-se um tema proeminente na saúde ocupacional. Reconhecendo a importância do bem-estar psicológico, o enfermeiro do trabalho está cada vez mais envolvido na identificação de sinais de estresse, burnout, depressão e outros transtornos relacionados ao trabalho. Através de ações de promoção, prevenção e apoio, o profissional busca criar um ambiente laboral mais acolhedor e compreensivo, onde os trabalhadores sintam-se valorizados e apoiados em suas questões emocionais e mentais.

O enfermeiro do trabalho é um aliado essencial no cenário ocupacional, desempenhando funções que vão desde a prevenção de doenças e acidentes até o apoio em questões de saúde mental. A sua atuação assegura que os ambientes de trabalho sejam não apenas locais para exercer funções laborais, mas espaços onde a saúde e o bem-estar dos trabalhadores são prioridades.

Portal  
**IDEA**  
.com.br

## **Regulamentações e Normas na Saúde do Trabalhador**

A manutenção de um ambiente de trabalho seguro e saudável é uma preocupação tanto para os empregadores quanto para os trabalhadores. Esta prioridade está refletida nas diversas regulamentações e normas estabelecidas ao longo dos anos, cujo objetivo é estabelecer diretrizes claras e eficazes para assegurar a integridade física e mental dos trabalhadores.

### **NRs (Normas Regulamentadoras) Aplicáveis:**

As Normas Regulamentadoras, mais conhecidas como NRs, são diretrizes emitidas pelo Ministério do Trabalho e Emprego do Brasil. Elas estabelecem parâmetros e obrigações que as empresas e trabalhadores devem seguir para garantir a segurança e saúde no ambiente laboral. Existem diversas NRs, e cada uma aborda aspectos específicos do ambiente de trabalho. Por exemplo:

- NR-6 trata do uso de Equipamento de Proteção Individual (EPI);
- NR-7 estabelece o Programa de Controle Médico de Saúde Ocupacional;
- NR-17 refere-se à ergonomia no ambiente de trabalho.

Estas são apenas algumas das NRs aplicáveis, e cada uma tem sua importância no contexto específico da Saúde do Trabalhador. A sua observância não é apenas uma questão legal, mas também uma forma de garantir que os trabalhadores estejam protegidos contra riscos ocupacionais.

## **Ética na Enfermagem do Trabalho:**

A ética na enfermagem, especialmente na Saúde do Trabalhador, é um pilar fundamental para a atuação profissional. Os enfermeiros enfrentam diariamente dilemas e situações que exigem julgamento moral, integridade e um compromisso inabalável com o bem-estar dos pacientes.

### **Dentro do ambiente de trabalho, a ética na enfermagem engloba:**

- **Confidencialidade:** Garantir que as informações de saúde dos trabalhadores sejam mantidas em sigilo e só sejam compartilhadas quando estritamente necessário.
- **Autonomia:** Respeitar as decisões dos trabalhadores em relação à sua saúde, proporcionando-lhes informações claras para tomada de decisão informada.
- **Justiça:** Assegurar que todos os trabalhadores tenham acesso equitativo aos cuidados e recursos de saúde disponíveis.
- **Beneficência:** Atuar no melhor interesse do trabalhador, priorizando seu bem-estar e saúde acima de tudo.

A enfermagem do trabalho, ao lidar diretamente com a saúde e segurança dos trabalhadores, desempenha um papel crucial na promoção e garantia dos direitos desses profissionais. Seguir as regulamentações e manter uma conduta ética rigorosa é essencial para garantir que esses direitos sejam sempre protegidos e promovidos.