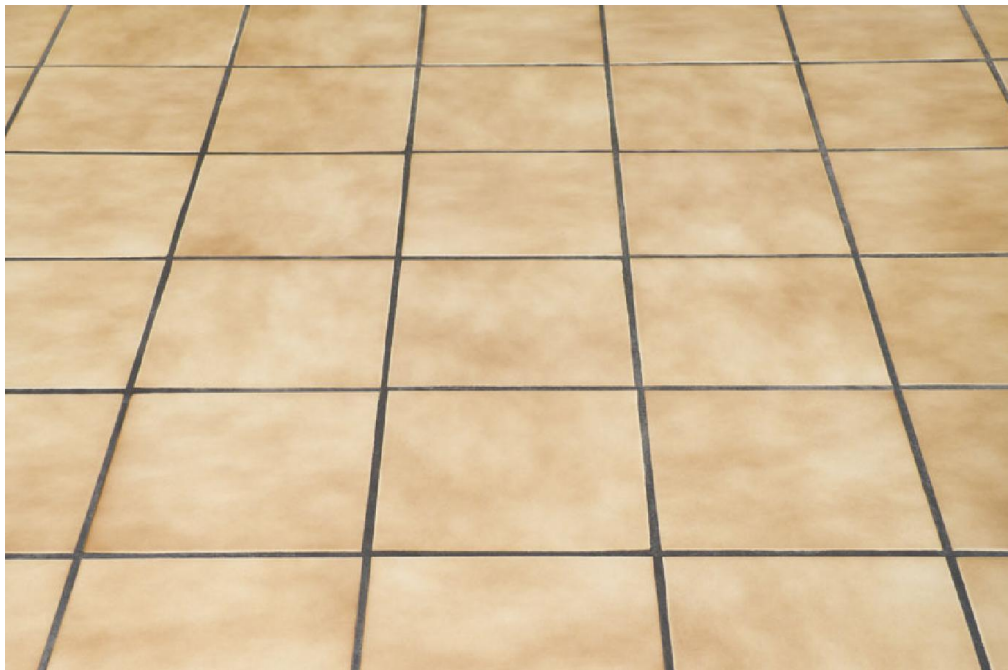


# Como remover manchas em pisos de cerâmica

Alguns cuidados evitam a impregnação das manchas no revestimento



Manchas sempre trazem dor de cabeça, seja no estofado, no tapete, na roupa ou nos móveis. Quando elas surgem no piso então, a preocupação em removê-la é ainda maior, pois o revestimento é a porta de entrada da casa, ele que dá charme e personalização aos ambientes.

Segundo os especialistas,

**o primeiro procedimento que deve ser tomado na remoção de manchas em pisos de cerâmica é efetuar a limpeza rapidamente assim que o acidente acontecer.** Desta forma, você consegue evitar que o agente que causa a mancha impregne no piso.

## Limpeza diária do piso de cerâmica

Prevenir é sempre o melhor remédio, por isso, você pode aplicar um produto para cerâmicas sobre o piso limpo. Este material auxilia na limpeza do dia a dia e na remoção de possíveis manchas.

Para a limpeza diária você pode utilizar produtos de limpeza geral, lembrando-se de retirar todos os resíduos da superfície evitando a impregnação.

Procure ler os rótulos dos materiais de limpeza.

**Não aplique nenhum produto que contenha ácido muriático na sua composição, pois, este elemento danifica a superfície de cerâmica e o rejunte.**

Veja a seguir alguns truques para remover manchas.

## Tipos de manchas no piso de cerâmica



- **Tinta**

Para eliminar manchas de tintas é necessário avaliar o tipo de material utilizado em sua composição. Nas tintas solúveis e a base de água você deve aplicar uma solução de água com detergente neutro

**(1 colher pequena de detergente para cada 1 litro de água)**, esfregando a mancha com a ajuda de uma escova de nylon.

Já as tintas a óleo precisam ser removidas com solvente, após a lavagem do piso.

- **Caneta esferográfica**

Para eliminar estas manchas basta esfregar com esponja e água quente.

- **Cimento, argamassa e rejunte**

Para remover estes resíduos é preciso limpar o piso com detergente alcalino. Este produto, deve ser diluído na proporção de

**1 tampa de detergente para cada 10 tampas de água (1 X 10).**

Essas medidas de proporção devem ser feitas com a tampa da própria embalagem. Quanto mais diluído o material menos produto haverá na solução.

No entanto, para a manutenção do revestimento pode-se aplicar o mesmo produto na proporção de 1 X 20 ou 1 X 30.

- **Café, chá e sucos**

Neste caso, deve-se aplicar uma solução de detergente neutro misturado com água quente (1 colher pequena de detergente para cada 1 litro de água). Se a mancha persistir, os especialistas indicam o uso do cloro líquido colocado diretamente no piso.

- **Riscos causados por produtos metálicos (móveis e ferramentas)**

Estes danos podem ser facilmente removidos com a aplicação de acetona ou vinagre branco diluídos em água. O produto escolhido, deve ser diluído na proporção de 1 tampa da acetona/vinagre para cada 1 litro de água.

- **Cola de Madeira**

Tente remover o resíduo com água quente ou solvente para cola. Se a mancha persistir, aplique água raz no revestimento e deixe de molho por até 10 minutos. Em seguida, enxague e seque o piso.

- **Azeite**

Para retirar esta gordura é necessário fazer uma solução de 1 tampa de álcool etílico para 1 litro de água e aplicar sobre a mancha com a ajuda de um pano úmido.

- **Cerveja e vinho**

Para estas manchas basta aplicar detergente alcalino no piso. Este detergente pode ser encontrado em lojas especializadas em produtos de limpeza.

- **Graxa**

Este resíduo pode ser removido com a aplicação do bicarbonato de sódio diluído em água: 1 colher de bicarbonato para cada 1 litro de água.

- **Maquiagem**

Para eliminar estes resíduos esfregue com esponja e água quente.

- **Batom**

Aplique cloro líquido sobre a mancha.

- **Lápis de cor**

Tente utilizar borracha para apagar os riscos. Se a mancha persistir aplique cloro líquido sobre a mancha.

- **Sangue**

Essas manchas podem ser eliminadas com a aplicação do bicarbonato de sódio diluído em água. Para fazer esta solução misture 1 colher de bicarbonato para cada 1 litro de água.

- **Alcatrão ou betume (asfalto)**

Estes danos podem ser facilmente removidos com a aplicação de solvente ou vinagre branco diluído em água, na proporção de 1X10, ou seja, uma tampa do produto para cada 10 tampas de água.

**Obs:** Para evitar qualquer dano no piso de cerâmica procure fazer um teste com a solução em uma pequena região da mancha. Caso ocorra algum acidente, o prejuízo irá acontecer em um pequeno local e não na placa inteira.